

Pymes

smartBI
Inteligencia empresarial.

Sage X3
Gestión empresarial.

Sage 200cloud
Gestión empresarial.

WordPress
Gestor de contenidos web.

Magento
Comercio electrónico.

Sage 50cloud
Gestión empresarial.

FLEXIBILIDAD
Los entornos 'cloud' son mucho más flexibles porque con ellos tendremos contratados los servicios y recursos que necesitamos.

Nueva cultura empresarial

Cada evento artístico es toda una aventura. Al menos para Bitò Produccions, una empresa de Girona que desde 1991 programa, produce y distribuye proyectos culturales en teatros y festivales, como el Festival Temporada Alta (un punto de encuentro entre la escena catalana y la internacional) y el Teatre de Salt. "Hacemos que tus ideas se hagan realidad en los escenarios. Nos encargamos de la producción a todos los niveles, desde el planteamiento inicial hasta el estreno", dicen desde la empresa. Su actividad exige pasión y determinación. Pero también requiere de una planificación impecable para que cada puesta en escena sea rentable. Es por ello que la firma ha decidido adoptar la solución Sage 200cloud en la nube de Telefónica Empresas, con la finalidad de mejorar la gestión contable de sus proyectos. Ahora la compañía es más productiva, ágil y toma decisiones con la información siempre actualizada.

Gracias a Sage 200cloud puede registrar toda la información contable y asociarla a cada proyecto con exactitud, evitando errores y ganando tiempo en los procesos administrativos. Si, por ejemplo, una obra ha agotado todas las localidades y surge la posibilidad de prorrogarla, Bitò Produccions es capaz de tomar la mejor decisión en un tiempo récord ya que cuenta con la información actualizada y accesible siempre en movilidad desde la nube.

EFICIENCIA

SEGURIDAD Obtenemos mayores garantías de seguridad que con la infraestructura alojada en nuestras oficinas.

- Aplicaciones para Pymes
- Aplicaciones para grandes empresas
- Las aplicaciones tienen como base estos dos servicios de infraestructura 'cloud': **One Cloud y Cloud Datacenter**

Infografía Rafa Hohr

Una solución para cada empresa

Las aplicaciones de negocio ofrecidas en la nube transforman los procesos de las compañías y aceleran el cambio tecnológico.

La nube, en muy pocos años, será como la red eléctrica: tendremos que conectar a ella cualquier aparato para que pueda funcionar. Esta tecnología no solo es el sitio donde almacenamos parte de nuestra vida digital, sino también un instrumento fundamental para millones de pymes, grandes compañías y administraciones públicas, pues se ha convertido en la puerta de entrada a un universo lleno de soluciones. Allí están desde las aplicaciones de negocio más básicas (como bases de datos o correo electrónico) hasta las más sofisticadas y críticas, con las que se interpretan grandes volúmenes de datos en tiempo real.

Las ventajas de tener estas soluciones en la nube son únicas: flexibilidad, seguridad, eficiencia y ahorro de costes. Pero sobre todo dar este paso implica acelerar los procesos internos y dinamizar la relación con el cliente.

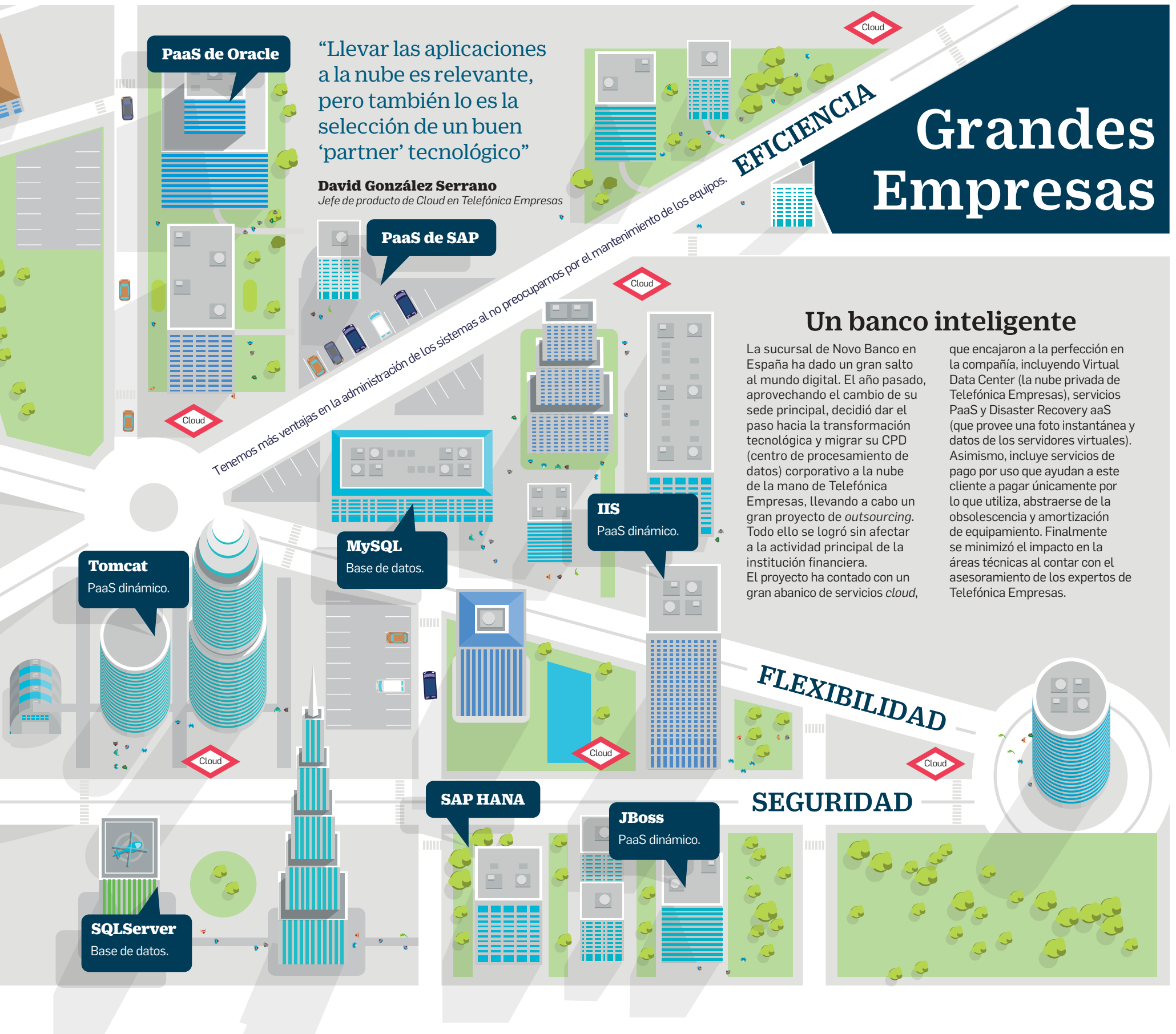
En resumen, el salto significa abrazar una nueva cultura digital. Ello afecta a todos los

departamentos, usuarios y datos de cualquier negocio: desde los asientos contables que registra el financiero, pasando por la orden de compra que realiza el cliente cuando compra por la web hasta el informe que envía el responsable de logística con los últimos pedidos y productos enviados del almacén a la tienda.

Pero, ¿cómo sumarse a esta tendencia? El primer paso es distinguir entre las soluciones que se centran en la labor de los empleados y aquellas que gestionan la relación con el cliente. Para el primer caso, las aplicaciones más comunes son los ERP (siglas en inglés de *enterprise resource planning*), es decir, programas de planificación de recursos empresariales con los que se puede registrar la información contable, fiscal, de ventas o logística del negocio. A nivel mundial, casi dos tercios de las empresas han migrado o están a punto de hacerlo a un sistema ERP en la nube, según un análisis de Cloud Security Alliance elaborado el año pasado entre 200 compañías medianas y grandes.

Las firmas que han mudado su ERP a la nube dicen que la escalabilidad, el ahorro de costes y las actualizaciones de seguridad por parte del

La integración de herramientas en la 'cloud' aumenta la productividad



Grandes Empresas

“Llevar las aplicaciones a la nube es relevante, pero también lo es la selección de un buen ‘partner’ tecnológico”

David González Serrano
Jefe de producto de Cloud en Telefónica Empresas

Tenemos más ventajas en la administración de los sistemas al no preocuparnos por el mantenimiento de los equipos.

Un banco inteligente

La sucursal de Novo Banco en España ha dado un gran salto al mundo digital. El año pasado, aprovechando el cambio de su sede principal, decidió dar el paso hacia la transformación tecnológica y migrar su CPD (centro de procesamiento de datos) corporativo a la nube de la mano de Telefónica Empresas, llevando a cabo un gran proyecto de *outsourcing*. Todo ello se logró sin afectar a la actividad principal de la institución financiera. El proyecto ha contado con un gran abanico de servicios *cloud*,

que encajaron a la perfección en la compañía, incluyendo Virtual Data Center (la nube privada de Telefónica Empresas), servicios PaaS y Disaster RecoveryaaS (que provee una foto instantánea y datos de los servidores virtuales). Asimismo, incluye servicios de pago por uso que ayudan a este cliente a pagar únicamente por lo que utiliza, abstraerse de la obsolescencia y amortización de equipamiento. Finalmente se minimizó el impacto en la áreas técnicas al contar con el asesoramiento de los expertos de Telefónica Empresas.

FLEXIBILIDAD

SEGURIDAD

proveedor son los principales beneficios que les ha aportado este cambio, explica el análisis.

“Para una pyme, las aplicaciones en la nube se han convertido en el principal catalizador para el cambio tecnológico”, explica Andreu Esteve de Joz, experto en desarrollo de negocio en Telefónica Empresas. En este sentido, la oferta es diversa y existe una solución para cada perfil. Por ejemplo, Sage (firma dedicada al desarrollo de software de gestión empresarial) ha lanzado diversas versiones: 50cloud, 200cloud y X3. Como complemento a esta herramienta existen herramientas como smartBI, que da una visión de los principales KPI (siglas en inglés de *key performance indicator*, o indicadores de comportamiento).

Por otra parte están las aplicaciones CRM, con las que las empresas ponen en orden la información del cliente. Este software contribuye a la gestión y seguimiento comercial y es útil para optimizar, por ejemplo, las campañas de marketing o la estrategia de ventas. A estas soluciones se suman aquellas relacionadas con el puesto de trabajo como las ofimáticas, el correo electrónico y las bases de datos.

78%

de las empresas del Ibex 35 dedica menos de un 15% de su presupuesto al software como servicio.

67%

de las firmas españolas dedica solo una pequeña parte de su presupuesto a infraestructuras y plataformas como servicio.

“Es muy complicado tener una única solución para gestionar las actividades de un negocio”, añade Esteve de Joz. Un requisito indispensable es que las aplicaciones se comuniquen entre sí. “Hablamos de escenarios en los que las aplicaciones se integran para hacernos más productivos”, destaca el experto de Telefónica Empresas.

Una cuestión urgente

Las aplicaciones son el corazón de un negocio sin importar su tamaño. “Para las grandes empresas y las administraciones públicas mover sus aplicaciones a la nube se ha convertido en una prioridad”, comenta David González Serrano, jefe de producto de Cloud en Telefónica Empresas.

Una manera rápida y sencilla para que este grupo de organizaciones suban sus aplicaciones al *cloud* es a través de las plataformas como servicio (PaaS, por sus siglas en inglés). “Poder desplazar las soluciones sin modificaciones a plataformas que permiten ejecutar SAP, SAP Hana, Oracle y Microsoft es un buen comienzo para ellas”, argumenta González Serrano. Asimismo, para este grupo existen herramientas como Salesforce (CRM) y SuccessFactors (sof-

ware de capital humano), ambas en modalidad SaaS (software como servicio), que permite un despliegue muy rápido y una adaptación a las necesidades del negocio de manera inmediata.

Entre las grandes firmas y las administraciones públicas, por ejemplo, la tendencia está en la adopción de un modelo que combina aplicaciones como servicio (SaaS) y soluciones en plataformas *cloud*, explican los expertos de Telefónica Empresas. Pero aún son pocas las organizaciones que se han unido a esta revolución del *cloud*. En España, el grado de adopción es muy bajo. Un 78% de las firmas multinacionales (mayoritariamente del Ibex 35) dedica menos de un 15% de su presupuesto al SaaS, mientras que un 67% desembolsa una pequeña parte a IaaS (infraestructura como servicio) y PaaS (plataforma como servicio), según un análisis de Quint Wellington Redwood.

Estas compañías, de acuerdo con el informe, están empezando a mover a la nube su correo electrónico y algunas aplicaciones no críticas. Y es que trabajar con soluciones e información en la *cloud* ha dejado de ser una moda. Ahora es toda una necesidad.